



# Koalen 26



Vertrieb durch:  
Stefan Lauckenmann  
Email: mail@vivier-boote.de

Die Koalen 26 ist ein traditioneller Kutter. Er lehnt sich an die Arbeitsboote der Bretagne an, insbesondere der Bucht von Morlaix mit deren leichtem Deckssprung und dem senkrechten Vordersteven. Mit dem Gaffeltoppsegel, stellt das Rigg der Koalen 26 den Höhepunkt der traditionellen Takelage dar, die man in vielen Proportionsvarianten in allen europäischen Ländern wiederfindet. Das war auch der Grund weshalb das Boot entworfen wurde.

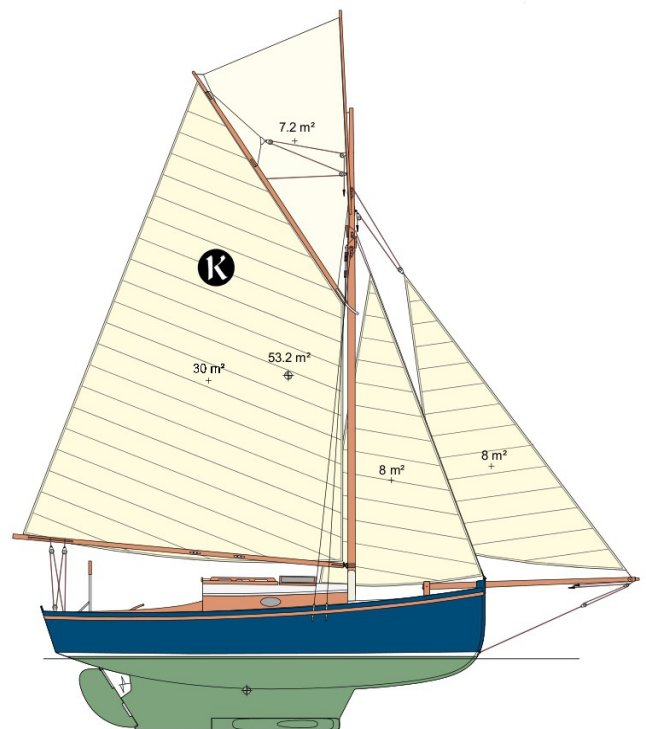
Mit knapp unter 8 m Rumpflänge ist sie groß und komfortabel genug um mit 2 bis 4 Personen schöne Küstenfahrten zu unternehmen. Der tiefe Rumpf der Koalen 26 ermöglicht, fast Stehhöhe in der Kabine. Die moderate Größe ermöglicht, die Takelage auch mit kleiner Besatzung gut beherrschen. Sie ermöglicht es auch leicht einen Liegeplatz im Hafen zu finden. Das Profil des Kiels ist ein Kompromiss zwischen einem rechteckigen traditionellen und den modernen Kielen. Der Kiel besteht aus der Kielflosse und einer Ballastbombe deren 2 Hälften durch den Kiel verbolzt sind. Das ermöglicht einen viel besseren Lateralplan als mit einer rein traditionellen Form und damit weniger Abdrift und einen überraschend kleinen Wendewinkel. Der tiefe Ballast, und der vergleichsweise leichte Rumpf sorgen trotz ordentlicher Segelfläche für gute Stabilität.

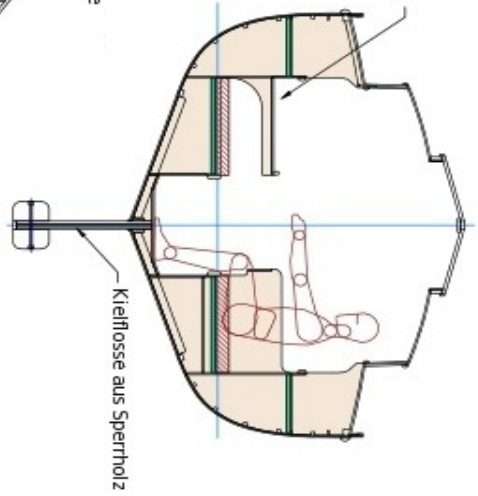
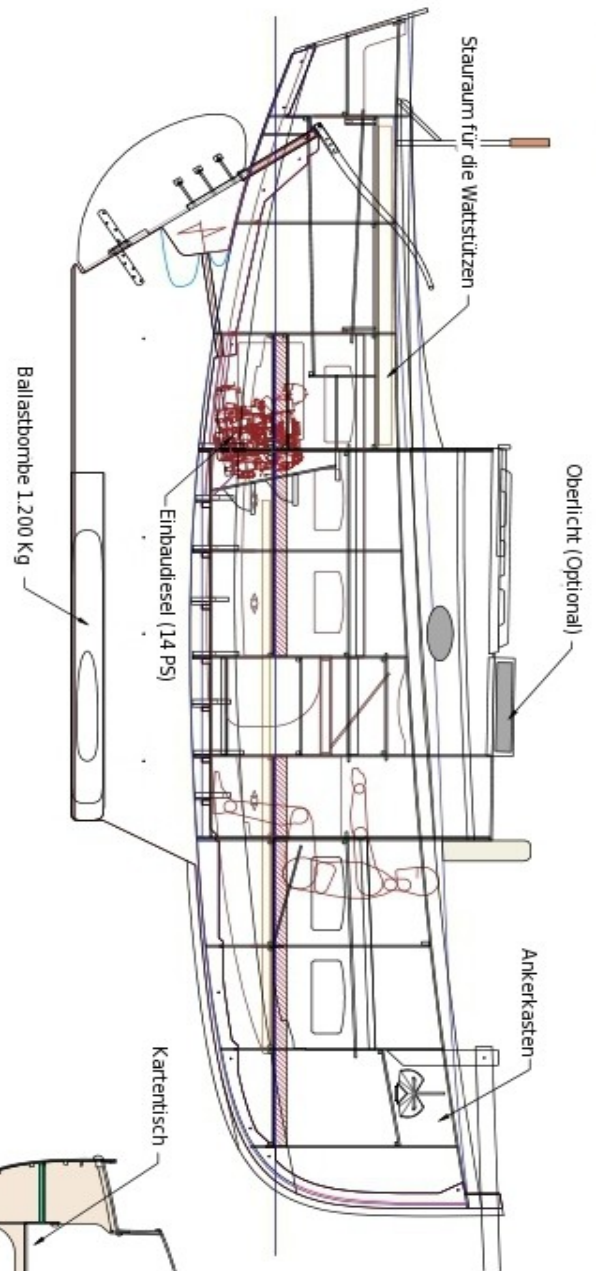
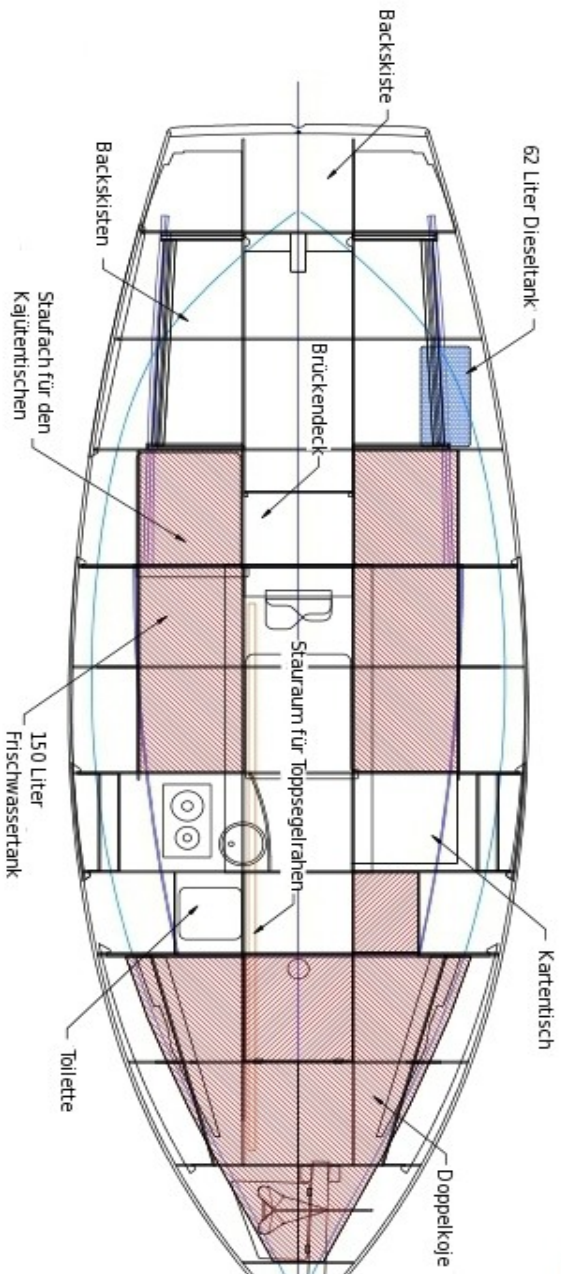
Die aus Längs- und Querschotten aus Sperrholz gebildeten Struktur wird mit Sperrholz beplankt. Das gibt eine stabile Rumpfschale

Die Koalen 26 hat ein Rigg wie es für einen Kutter klassischer kaum sein kann inklusive eine Gaffeltoppsegels für leichteren Wind. Der Mastfuß ist frei, um die Segel mühelos setzen zu können. Der Klüverbaum kann ohne weiteres eingezogen werden und ist damit weder im Hafen bei höherem Wellengang „im Weg“. Die Fock kann aufgerollt werden, und für den Großbaum gibt es eine Stütze. Durch eine verstärkten Spant steht der Mast in einem Maststuhl auf dem Vorderteil des Kajütdachs. Die Inneneinrichtung ist ebenfalls ganz klassisch gehalten. Die seitlichen Bänke reichen bis unter das Cockpit und bieten so ausreichend Länge und gleichzeitig Platz für die Pantry am Kopfende. Für die Toiletten ist ebenfalls im vorderen Bereich der Kabine noch Platz. Im Bug befindet sich eine Doppelkoje, die frei zugänglich ist, da der Mast auf einem verstärkten Rahmenspant steht. Es ist sogar noch Platz um die Toppsegelrahmen in der Kabine zu verstauen, statt sie an Deck zu legen. Die

Innenhöhe liegt normalerweise bei 1,75 m, aber sie kann auf Wunsch auch noch etwas erhöht werden. Der Kartentisch ist gegenüber der Pantry. Der Kajütentisch verschwindet in einem Fach über dem Fußende der Backbordkoje unter dem Cockpit. Das Cockpit hat einen Süll von 10 cm als Verlängerung der Kajüte. Er sorgt für mehr Sicherheit und ein harmonisches Erscheinungsbild.

Die Koalen 26 ist für den Einsatz eines 14 PS Dieselmotors ausgelegt, der für diesen Rumpf vollkommen ausreicht und auch von den Seiten leicht zugänglich ist.





Länge Rumpf	7,95 m
Länge Wasserlinie	7,23 m
Breite	2,80 m
Tiefgang	1,25 m
Verdrängung	3.000 Kg
Ballast	1.200 Kg
Segelfläche	53,2 m <sup>2</sup>
Kategorie	B

Die Angaben in diesem Prospekt sind unverbindlich.  
 Das abgebildete Zubehör gehört nicht unbedingt zur Standardausrüstung.  
 Die Zeichnungen sind nicht unbedingt maßstabsgetreu. Der Konstrukteur

behält sich vor, die Modelle ohne Vorankündigung zu ändern. Vertrieb im Namen und für Rechnung von François Vivier Architecte Naval, Grand Largue SARL. Stefan Lauckenmann ist lediglich Vermittler. 05/2014