

Ebihen 18

Vertrieb durch:
Stefan Lauckenmann
Email: mail@vivier-boote.de

Auf Grund des Erfolgs der Ebihen 15 und 16 kam immer wieder die Frage nach einer etwas größeren Version auf, und so entstand die Ebihen 18,

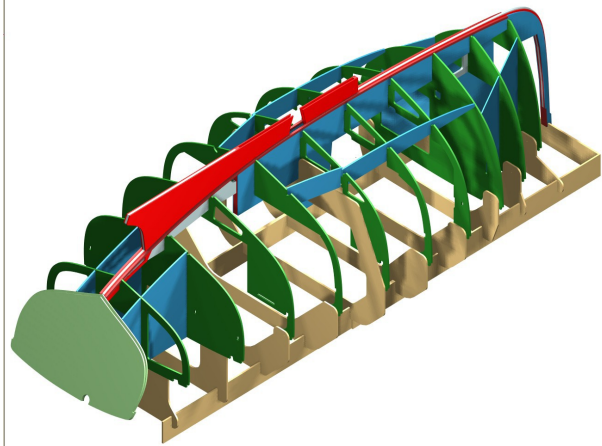
Sie hat ein umlaufendes Deck und viel Platz im Innenraum für ganztägige Ausflüge. Es ist hier sogar möglich, mit einer entsprechenden Persenning an Bord zu übernachten. Für die Ausrüstung gibt es große Stauräume, und sogar lange Riemen verschwinden unter den Bodenbrettern. Kleinigkeiten finden in den Regalen unter den Seitendecks Platz.



Damit dieses klassische Boot steif genug ist, sich aber trotzdem noch problemlos trailern lässt, verfügt die Ebihen 18 neben 50 kg Bleiballast auch über einen 400 Liter fassenden Ballasttank.

Der in einem Schacht eingesetzte Außenborder mit bis zu 10 PS sitzt direkt vor dem Ruder in Reichweite des Steuermanns, was die Manövrierfähigkeit deutlich erhöht. Der Motor verschwindet komplett unter dem Deck. Eine Luke ermöglicht den Zugang und den Start.

Der Rumpf ist leistenbeplankt über einer Sperrholzstruktur mit Kiel, Schwertkasten und Querschotten aus Sperrholz. Die Planken sind mit Epoxy überzogen um sie haltbarer zu machen und die Pflege zu vereinfachen. Die Zeichnung zeigt die Spantenstruktur auf einem Baurahmen.



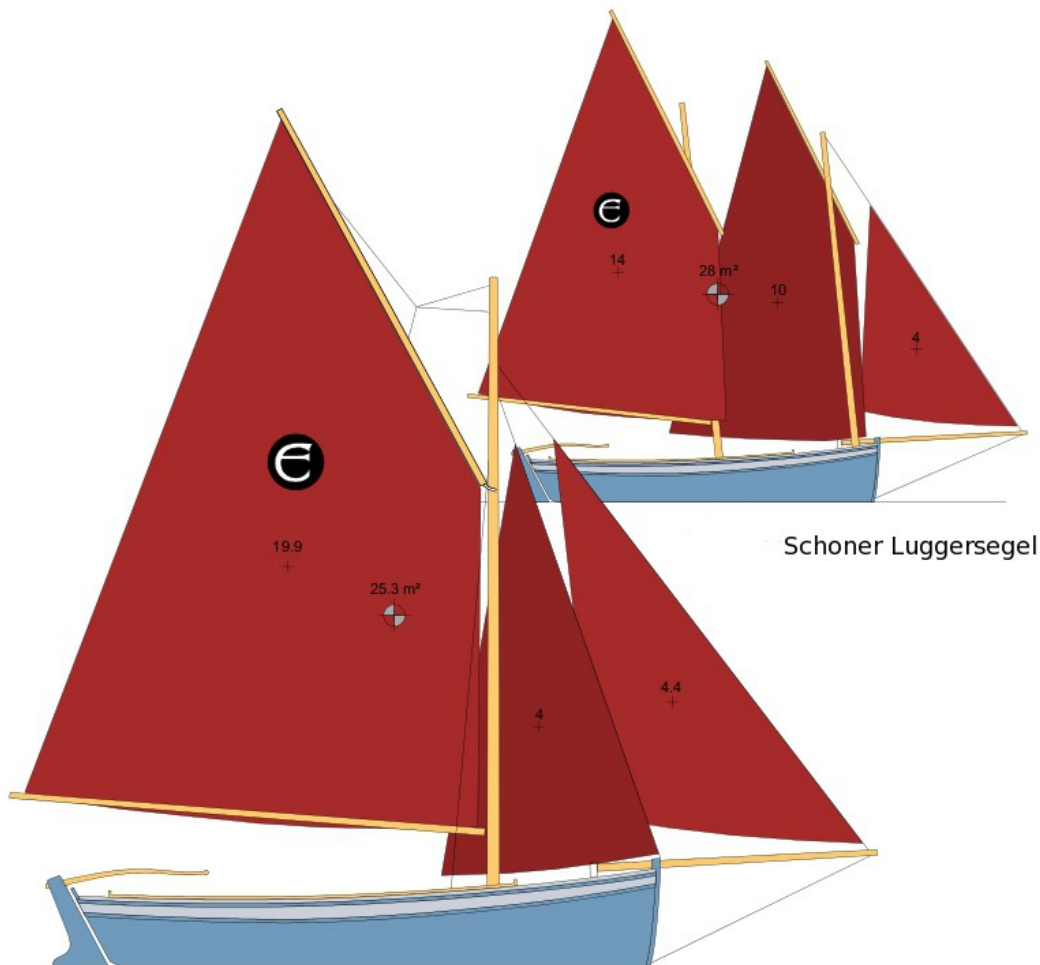
Die Ebihen 18 gibt es mit verschiedenen Takelungen insbesondere als Gaffelkutter mit und ohne Topsegel und als 2 Mast Luggerschoner, der in der Bretagne „Flambart“ genannt wird. Beide sind stattlich, leistungsfähig und sehr gut auf den Rumpf abgestimmt. Ein Stahlschwert von 120 kg, das mittels einer Talje betätigt wird verbessert die Stabilität und gibt ihr hervorragende Am-Wind- Eigenschaften. Reffreihen im Groß- und Vorsegel erlauben eine flexible Gestaltung der Segelfläche und damit einen breiten Einsatzbereich. Andere Takelungen inkl. einer sehr klassischen Gaffelsloop sind aber auch verfügbar.

Entsprechend der Entwurfskategorie C (Windgeschwindigkeit bis inkl. 6 Bft. und 2 m signifikante Wellenhöhe) und den auf mehrere Kammern verteilten 690 Litern Auftrieb ist das Boot sehr sicher. Das umlaufende Deck und der Süll vermindert die Gefahr, dass Wasser in den Innenraum läuft.



Ebihen 18

Vertrieb durch:
Stefan Lauckenmann
Email: mail@vivier-boote.de



Schooner Luggersegel

Gaffelkutter

Weitere Takelung:
Gaffelsloop
Luggerloop
Gaffelkutter mit Toppsegel

Länge Rumpf	5,50 m
Länge Wasserlinie	4,94 m
Breite	2,10 m
Tiefgang	0,57 m / 1,35 m
Leergewicht (ISO)	950 kg
Schwert und fester Ballast	150 kg
Wasserballast	400 l
Segelfläche	25 – 28 m²
Kategorie	C / D
Max Besatzung	5 / 7